

PETER PAN NEWS

14º EDIÇÃO

**A UNIÃO
FAZ A FORÇA**



EDITORIAL

Nenhuma batalha é conquistada sozinha. A força de um time está nas pessoas que fazem parte dele. Vivemos momentos difíceis, onde estamos reaprendendo o sentido das palavras união, caridade, abnegação e doação. A família Peter Pan sempre teve a bênção de contar com um grupo de pessoas dispostas a mudar vidas e fazer o bem e no atual cenário podemos sentir, mais do que nunca, o poder que o amor possui. Somos gratos a cada um que tem apoiado a nossa APP nos últimos meses. A continuação deste trabalho só tem sido possível porque contamos com a solidariedade ao nosso lado. A cura de um paciente é um presente e uma vitória de todos aqueles que lhe deram a mão durante sua caminhada. Nossa gratidão, respeito e admiração por cada coração solidário que bate pela Associação Peter Pan.

- Olga Freire
(Presidente da Associação Peter Pan)

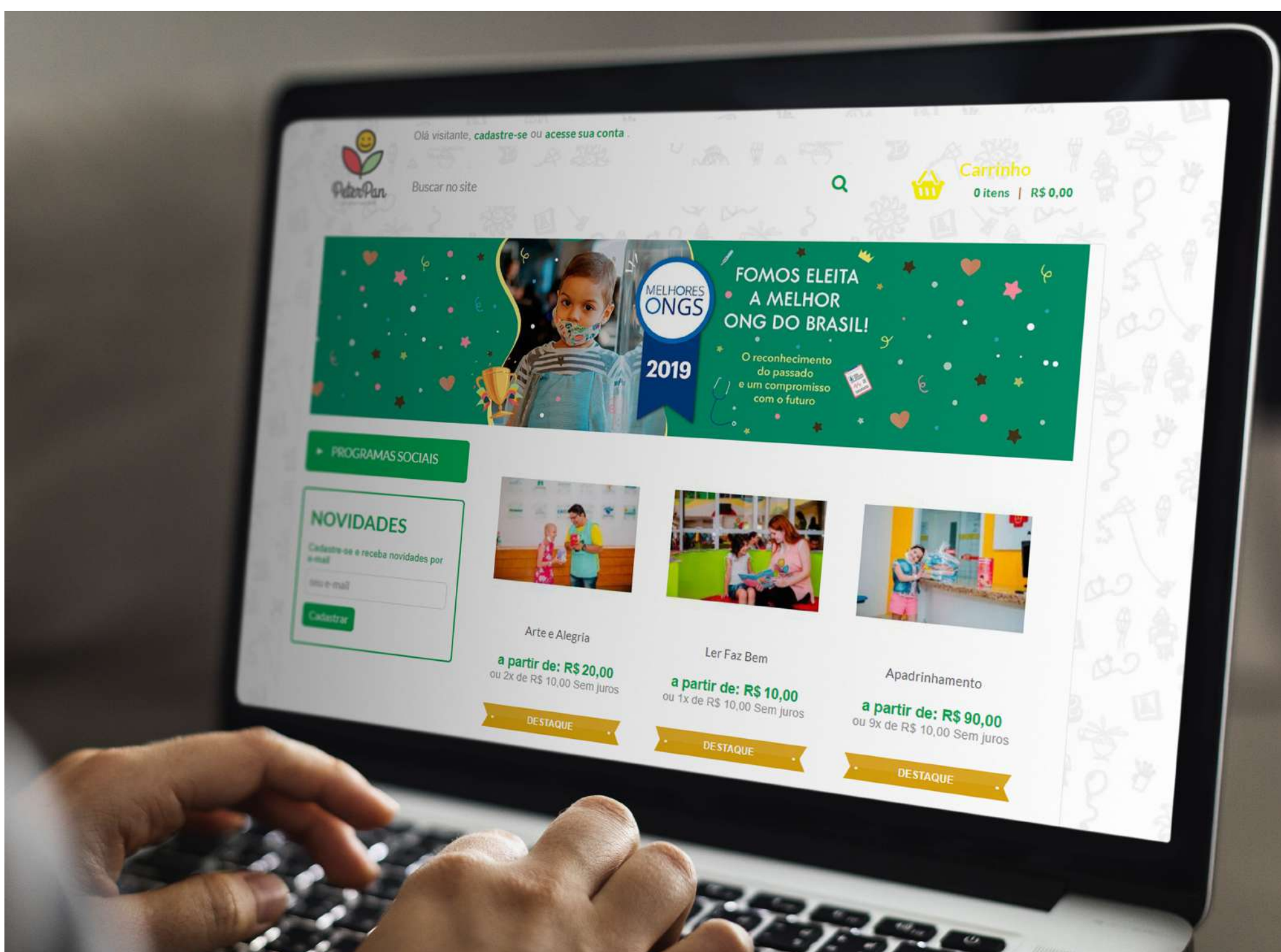


O SEU CLIQUE SALVA VIDAS!

Você pode ajudar a salvar vidas com apenas alguns cliques!

A Associação Peter Pan é uma entidade sem fins lucrativos que transforma a vida de crianças e adolescentes que lutam contra o câncer. Há 24 anos tem sido destaque no cenário da oncologia pediátrica no Estado e fora dele. São mais de 2.500 pacientes que recebem assistências por meio de 17 programas sociais. Além do apoio e carinho dedicado aos pequenos, a APP vem fazendo importantes avanços no campo do Diagnóstico Precoce do Câncer Infantojuvenil. Milhares de profissionais da saúde já foram capacitados no Ceará. Você pode ajudar a dar continuidade a esta história de amor e esperança.

Acesse o www.peterpan.org.br e faça um gesto de solidariedade. Doe!

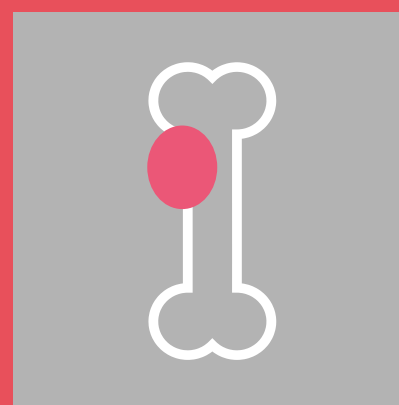


TIPOS DE CÂNCERES

No Brasil, O câncer é segunda causa de mais óbitos de crianças e adolescentes, na faixa etária de 0 a 19 anos, segundo o Instituto Nacional do câncer (INCA). A identificação do tipo de câncer é um dos primeiros passos para se iniciar o tipo de tratamento mais adequado. As chances de cura aumentam consideravelmente com a realização do diagnóstico precoce e preciso. Os cânceres infantojuvenis mais comuns são Leucemia, Tumores do Sistema Nervoso Central, Tumor de Wilms, Tumores Ósseos, Linfomas e Retinoblastoma. ***Mais informações você encontra no www.peterpan.org.br.***



CONHEÇA OS PRINCIPAIS TIPOS DE CÂNCERES INFANTOJUVENIS



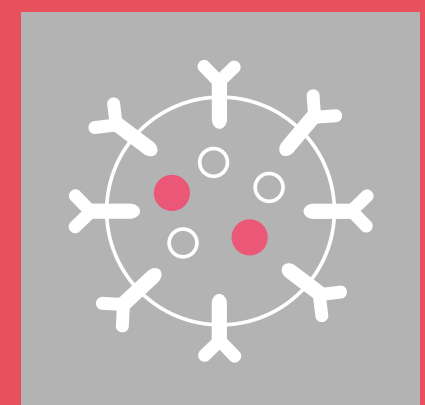
Tumores Ósseos



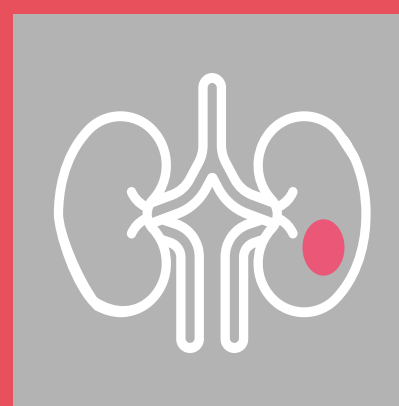
Tumores do Sistema Nervoso Central



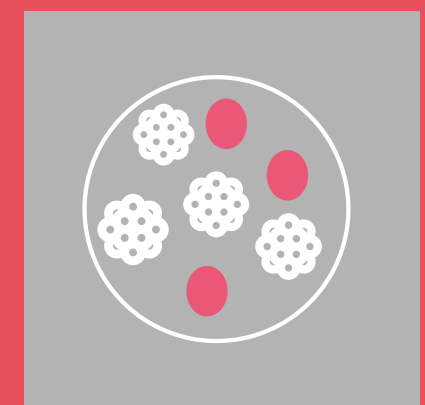
Retinoblastoma



Leucemia



Tumor de Wilms



Linfomas

ATENDIMENTO HUMANIZADO: UM REMÉDIO CHAMADO AMOR

O Atendimento Humanizado envolve inúmeras ações que buscam não só a cura do paciente, mas a qualidade de vida dele e de seus familiares. Comprovado cientificamente a eficiência desse tipo de iniciativa no processo de cura, um atendimento que envolve acolhimento, confiança, cuidado e carinho faz toda a diferença na rotina de um hospital. Por isso, a Associação Peter Pan tem sido destaque dentro e fora do Estado nos últimos 24 anos. São realizados 17 programas sociais que acompanham e apoiam toda a família desde a primeira entrada no hospital até o pós-tratamento.

- São estas ações de amor, acolhimento e
- solidariedade que fazem com que aconteça o tão
- importante tratamento humanizado.
-



Você sabe o que é um
atendimento humanizado?



SORTE ACELERADA

Mais um mês se inicia, mais uma chance de fazer a diferença na vida de quem mais precisa. O mês de julho promete muitas novidades e a primeira delas é a participação na campanha Sorte Acelerada por meio do QR Code. Agora sua doação será direcionada automaticamente para a nossa entidade. Ficou ainda mais fácil fazer o bem e espalhar a solidariedade. Adquira seu cupom agora!

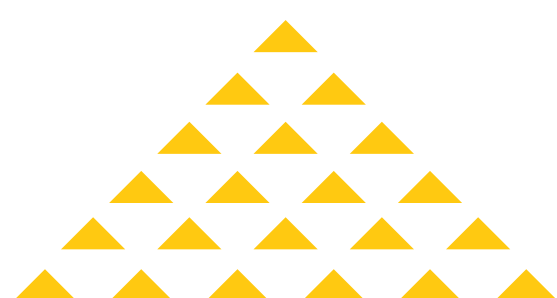
1º passo: posicione sua câmera para capturar o QR

- Code na imagem desse post;
- 2º passo: preencha um breve cadastro com nome completo, CPF, email e telefone;
- 3º passo: informe a modalidade de pagamento, cartão de débito ou crédito, preencha os dados do cartão e confirme.

4º passo: Você terá duas opções: presentear ou não com o(s) cupom(s):

- 1) Se for para você mesmo (a), clique em NÃO, conclua o preenchimento dos dados (endereço) e clique em CONCLUIR;
- 2) Se for presentear, clique em SIM, preencha com os dados da pessoa presenteada e clique em ENVIAR NÚMEROS DA SORTE.

BOA SORTE!



Campanha
Sorte Acelerada

VIU COMO É SIMPLES?
Não perca tempo!
Acelere, apoie e ajude!

Instituição Beneficiada:

Peter Pan
ASSOCIAÇÃO

Realização:

Instituto
Ronald McDonald™
Aproximando famílias

Parceria:
 **HYUNDAI**

EXPEDIENTE



Uma publicação da Associação Peter Pan.

Rua Alberto Montezuma 350 - Vila União.

Telefone: (85) 4008-4109

Email: app@app.org.br

Jornalistas responsáveis:

Mônika Vieira (MTECE 01277 JP)

Luana Amorim (CE 01763 JP)

Nicole Lima

Diagramação: Henrique Colares